



Innlandet
fylkeskommune

Nye regionale planer for Innlandet

.....regionråd
xx.xx.2021

Vi skal nå utarbeide nye regionale planer for



samfunnssikkerhet

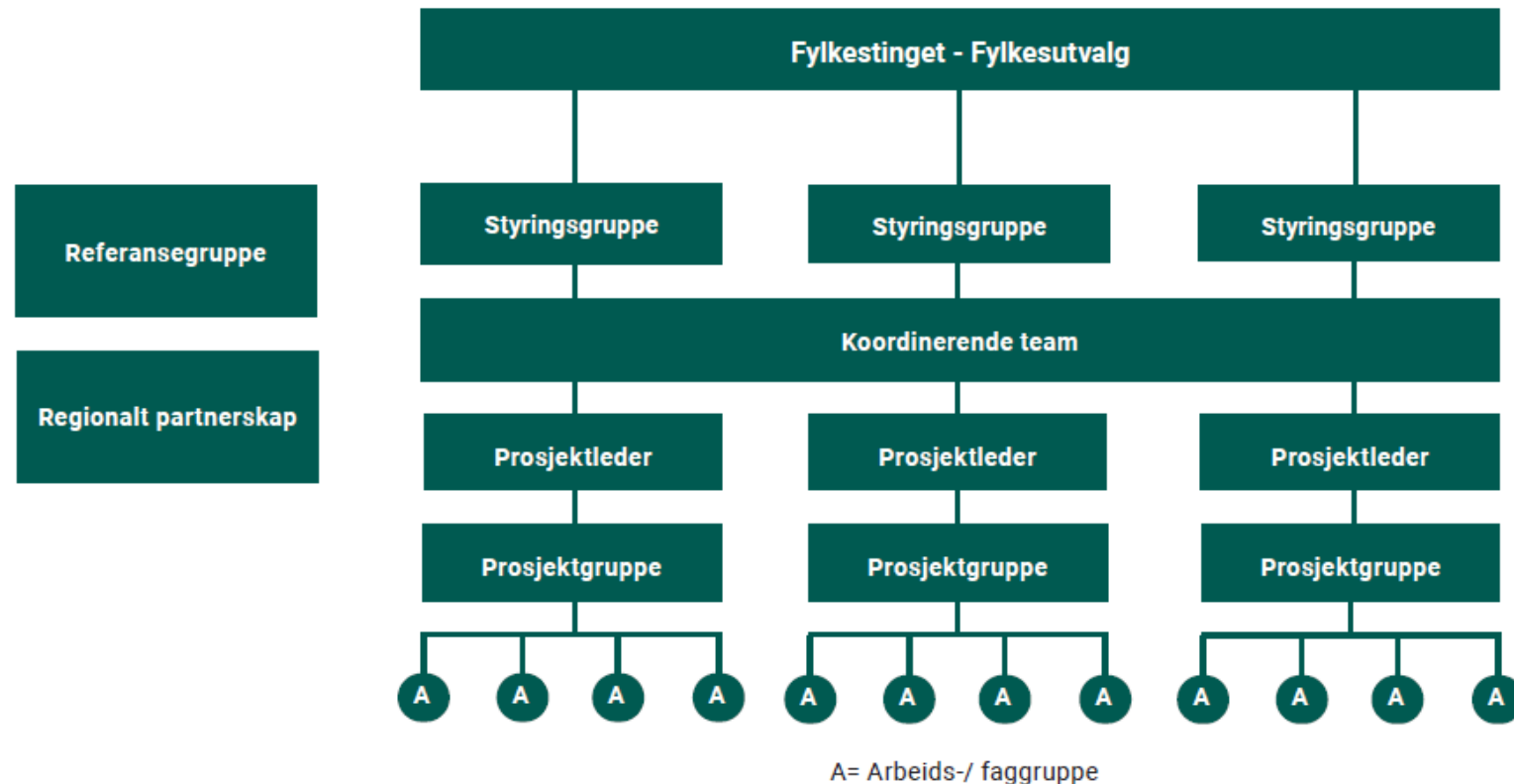


klima, energi og miljø



det inkluderende Innlandet

Organisering av arbeidet med nye planer



Kunnskapsbasert planlegging

Innlandsstatistikk

- regionale planer prioriteres

- fakta og analyser

- Prosjektet er inndelt i faser. **Fase 1 skal være ferdig innen 1. desember.** Fase 2 er fra desember 2021 til juni 2022.
- Offisiell lansering ved Agenda Innlandet-konferansen 25.januar
- Utviklingsgruppe



FORSLAG TIL FRAMDRIFT MED SENTRALE ARENAER

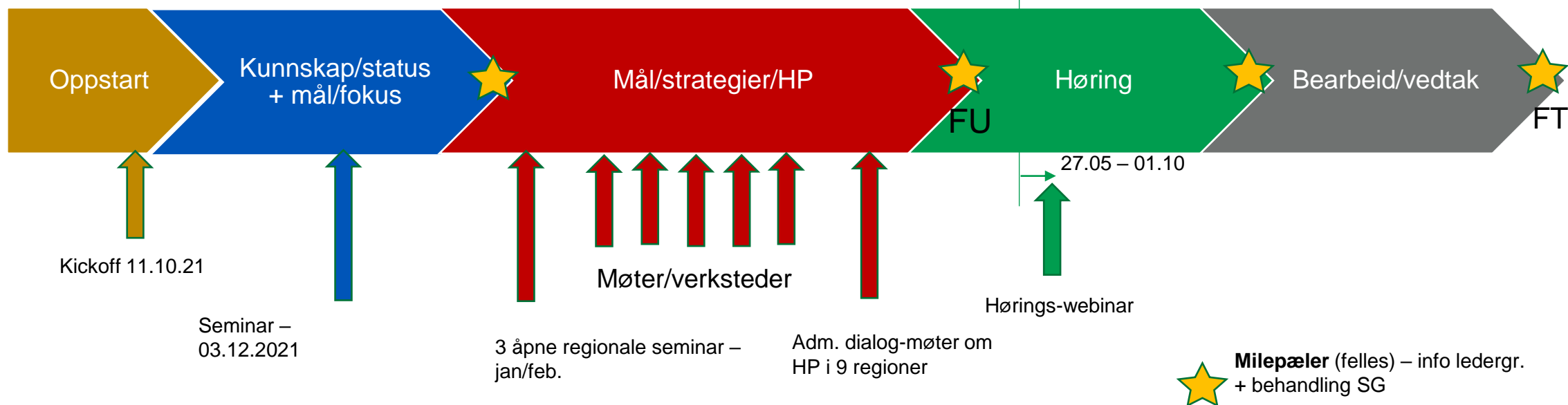
september-oktober

november- desember

januar – april

mai – september

oktober – desember



Informasjon og medvirkning

11.10.2021 Felles oppstartkonferanse - Hamar

Høst 2021 Informasjon om planarbeid til alle regionråd (regionrådenes egne møter)

Januar/februar Regionale medvirkningskonferanser

Savalen Fjellhotell, Tynset 27.01.2022

Quality Hotel Strand Gjøvik 02.02.2022

Scandic Elgstua Hotell Elverum 03.02.2022

- Kommunene i Innlandet administrativt/politisk
- Næringslivet og næringslivets organisasjoner
- Frivillige lag og foreninger
- Andre samfunnsaktører

Medvirkningskonferanse for frivillige lag og foreninger

Scandic Hotel, Hamar 29.01.2022

Mars -April Regionvise dialogmøter med administrasjonen i kommunene
10.03- 08.04 2022 (før påske)

Mai- september Høring 27.05 - 01.10. Hørings-webinar



Innlandet
fylkeskommune

Regional plan for det inkluderende Innlandet



Planens formål og hovedmål



Formål:

- Å bidra til at Innlandet oppleves som et åpent og inkluderende samfunn for alle, både økonomisk, sosialt, kulturelt og etnisk.

Hovedmål:

"Innlandet skal være et inkluderende samfunn for alle.»

Planens tema

1. Kompetanse og livslang læring
2. Arbeidsliv og arbeidsplassutvikling
3. Lokalsamfunn, møteplasser og kultur





Innlandet
fylkeskommune

Regional plan for klima, energi og miljø

Formål

- Å utforme, konkretisere og koordinere en offensiv klima- og miljøpolitikk for Innlandet.
- Klima- og miljøhensyn skal veie tungt i alle samfunnsspørsmål, men de skal tilpasses at vi lever både i by og bygd.

Det handler om å forvalte naturressursene på en bærekraftig måte og å skape nye grønne arbeidsplasser.



Satsingsområder

Underliggende temaer:

- Areal- og arealbruksendringer
- Kommunikasjon og kompetanse
- Folkehelse
- Verdiskapning

- Arealbruk og arealbruksendringer
- Redusere klimagassutslippene fra transport
- Klimatilpasning og naturskade
- Natur- og kulturmiljø og naturmangfold
- Omstilling til - og bruk av - fornybar energi
- Grønn omstilling, næringsutvikling og nye arbeidsplasser



Innlandet
fylkeskommune

Regional plan samfunnssikkerhet



Hvorfor en regional plan samfunnssikkerhet?



Formål

Tydeliggjøre og videreutvikle samfunnssikkerhets- og beredskapsarbeidet i Innlandet, og ivareta samfunnssikkerheten der Innlandets risikobilde ses i et bredt perspektiv.

8 hovedtemaer

1. Naturfare og klimaendringer
2. Matproduksjon og selvforsyning
3. Allmenfarlig smittsom sykdom/smittevern
4. Digital infrastruktur, -bredbånd/fiber og kraftforsyning
5. Cyber- og informasjonssikkerhet
6. Vann, avløp og transport på veg og bane
7. Beredskap knyttet til reiseliv og deltidsinnbyggere
8. Forsvaret og sivilt militært samarbeid i Innlandet

Planen skal ha **fire** hoveddeler



Prosesen – Fylkes-ROS og Regional plan

Forankring og involvering gjennom arbeidsgruppedeltakelse, møter og seminarer

Planfase

Oppstartsfase
plan

Utarbeide forslag til regional plan

Høring

Ferdigstillelse og
vedtak

Andre faglige utredninger

Handlingsprogram

FylkesROS

Sept.
2021

Juli
2022

Okt.
2022

Februar
2023

Juni
2023